

FWS 35 PD

Aluminium-Pfosten-Riegel-Fassadensystem
Aluminium mullion/transom façade system



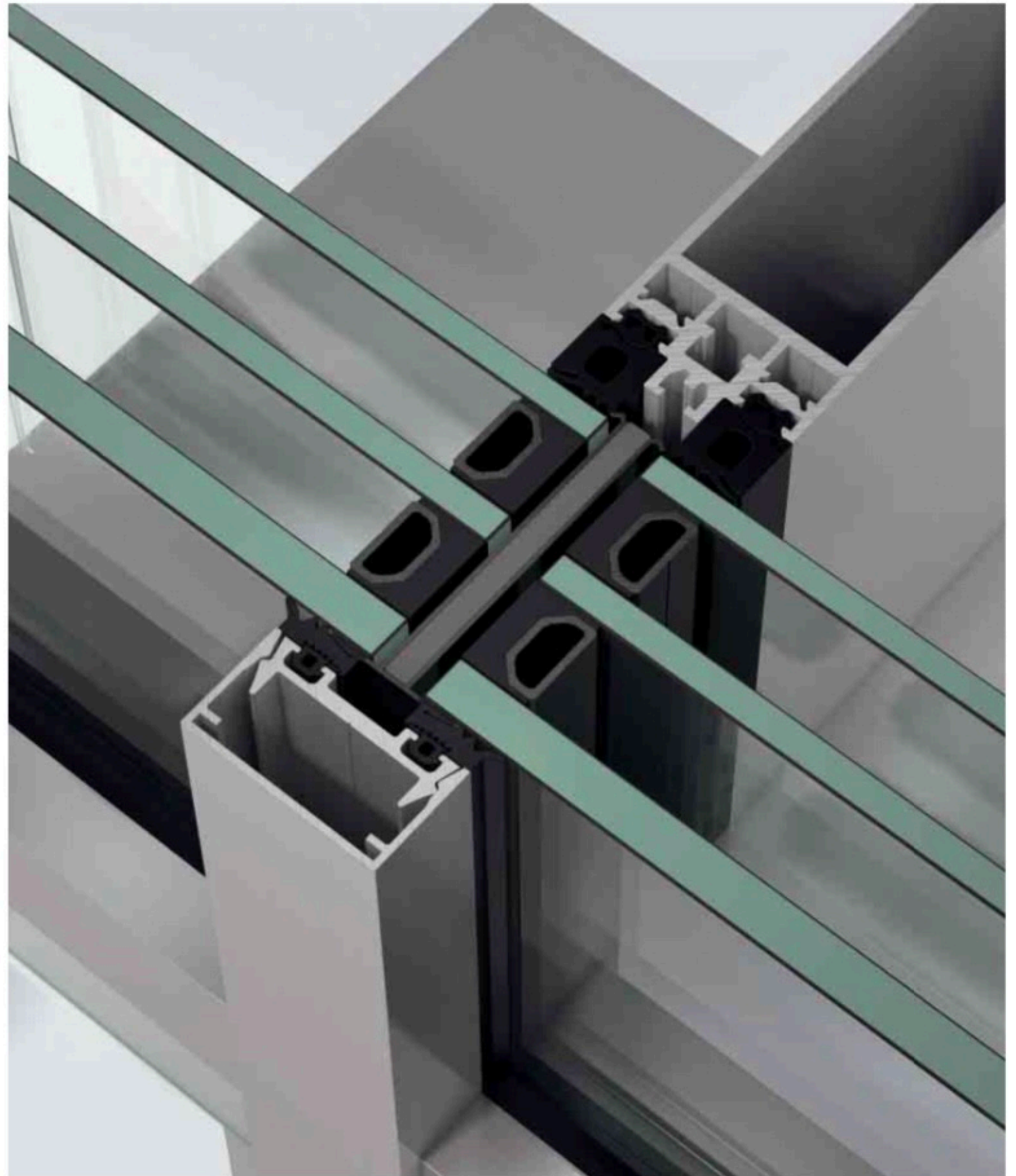
Systemeigenschaften

System features

Neues, äußerst schlankes Fassadendesign für nahezu rahmenlose Transparenz

New, extremely slender façade design for almost frameless transparency

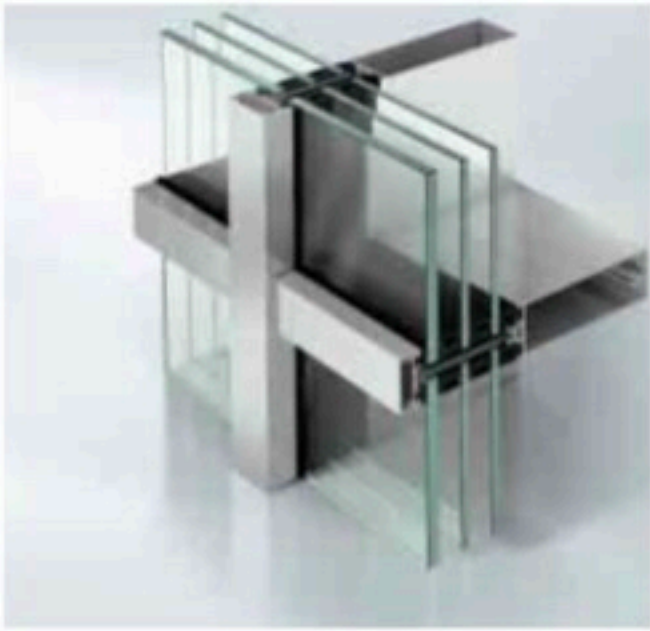




Schüco Fassade FWS 35 PD.SI für
schmalste Ansichten
Schüco Façade FWS 35 PD.SI for
extremely narrow face widths

Eine höchsten Ansprüchen genügende transparente Architektur braucht mehr als nur großzügige Glasflächen. Erst in Kombination mit zurückhaltend puristischen Profilsystemen erhält sie ihren makellosen Charakter. Diese Lücke zwischen ästhetischen und filigranen Anforderungen schließt Schüco mit der Panorama-Design-Fassade Schüco FWS 35 PD. Die Aluminium-Fassade bietet eine reduzierte Ansichtsbreite von 35 mm – und erfüllt dabei Wärmedämmwerte auf Passivhaus-Niveau.

Transparent architecture that meets the most demanding of requirements needs more than just large areas of glass. Only in combination with unobtrusive, puristic profile systems does it acquire its impeccable character. The Schüco FWS 35 PD Panorama Design façade now bridges this divide between aesthetic and slimline requirements. The aluminium façade offers a reduced face width of 35 mm, whilst achieving thermal insulation values to passive house standard.



Schüco Fassade FWS 35 PD.SI
Schüco Façade FWS 35 PD.SI

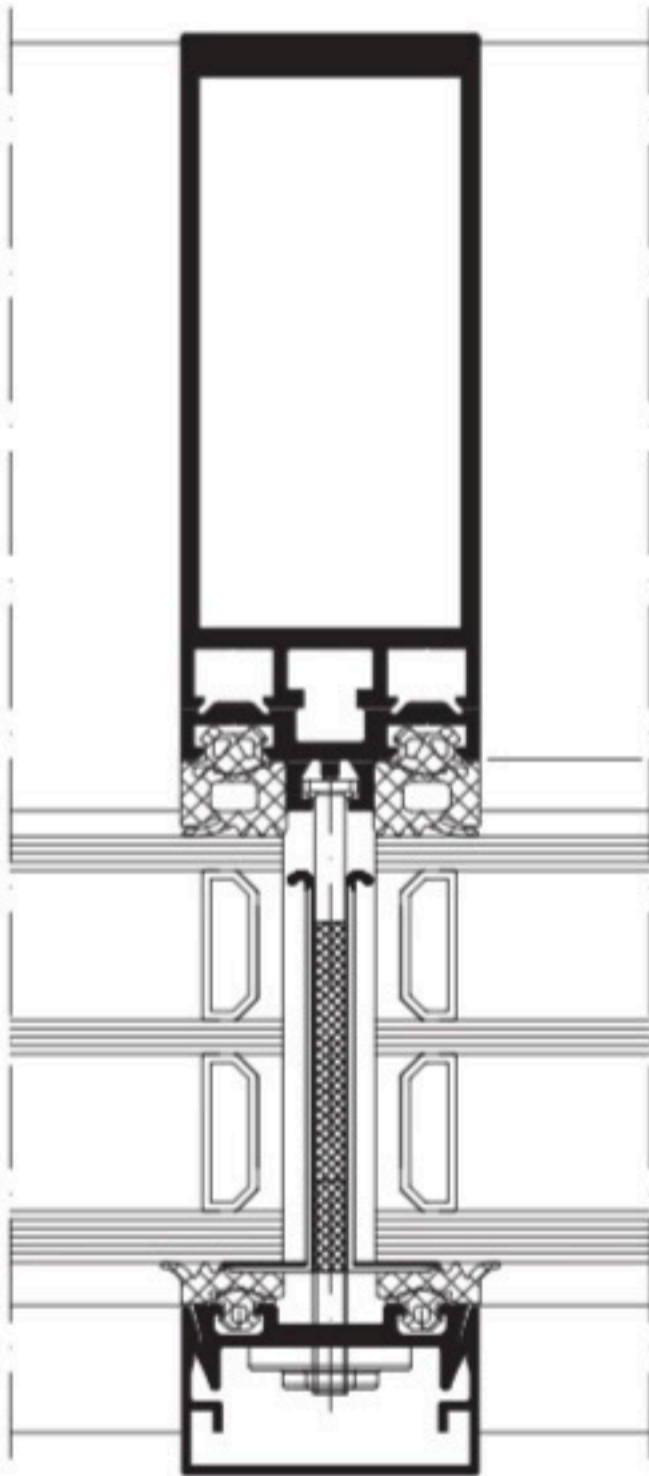
Das Panorama-Design-Fassadensystem Schüco FWS 35 PD eignet sich hervorragend für bodennahe repräsentative Fassadenbereiche im gehobenen Wohn- und Objektbau.

Neben der exzellenten architektonischen Qualität des Systems wurde außerdem besonderer Wert auf eine einfache, wirtschaftliche Fertigung und Montage gelegt. Innerhalb der Werkstatt sorgen neue vorkonfektionierte Systemkomponenten für ein deutliches Geschwindigkeitsplus im Fertigungsprozess. Ein optimiertes Baukörperanschlussystem sowie das patentierte Befestigungssystem für Andruckprofile gestalten Schnittstellen unauffällig und ermöglichen eine rationelle, sichere und toleranzverzeihende Montage.

The Schüco FWS 35 PD Panorama Design façade system is ideally suited to representative façade areas close to the ground of luxury residential and commercial projects.

In addition to the excellent architectural quality of the system, particular value has also been placed on simple, efficient fabrication and installation. New prepared system components ensure a considerably faster fabrication process in the workshop. An optimised system for attachment to the building structure and the patented fixing system for pressure plates reduce interfaces and enable efficient and reliable installation, which is forgiving of tolerances.

FWS 35 PD	
Produktvorteile	Product benefits
Energie	Energy
<ul style="list-style-type: none"> Passivhauszertifiziertes System mit neuer Isolatortechnologie für sichere Verarbeitung: U_f-Werte bis zu $0,89 \text{ W}/(\text{m}^2\text{K})$ Zwei Wärmedämmstandards: HI- und SI-Isolatoren verfügbar 3-fach-Verglasungen mit bis zu 50 mm Glasdicke realisierbar 	<ul style="list-style-type: none"> Passive house-certified system with new isolator technology for reliable fabrication: U_f values up to $0.89 \text{ W}/(\text{m}^2\text{K})$ Two thermal insulation standards: HI and SI isolators available Triple glazing with a glass thickness of up to 50 mm can be installed
Design	Design
<ul style="list-style-type: none"> Aluminium-Fassadensystemlösung mit schmalsten Ansichtsbreiten von nur 35 mm Drei Entwässerungsebenen für maximale Gestaltungsvielfalt Einsatzelemente Schüco AWS Fenster in unterschiedlichen Varianten integrierbar Fassadenfenster Schüco AWS 114 SG.SI als filigranes, nach außen öffnendes Parallel-Ausstell- oder Senkkipp-System einsetzbar 	<ul style="list-style-type: none"> Aluminium façade system solution with extremely narrow face widths of just 35 mm Three drainage levels for maximum design flexibility Schüco AWS window insert units can be integrated in different ways Schüco AWS 114 SG.SI façade window can be used as a slimline outward and parallel-opening or projected top-hung system
Automation	Automation
<ul style="list-style-type: none"> Integration der Fensterserien Schüco AWS mit Schüco TipTronic Beschlag 	<ul style="list-style-type: none"> Integration of the Schüco AWS window series with Schüco TipTronic fitting
Sicherheit	Security
<ul style="list-style-type: none"> Einbruchhemmung bis RC 2 auf Anfrage Systemartikel zur Abtragung von Glaslasten bis zu 400 kg 	<ul style="list-style-type: none"> Burglar resistance up to RC 2 on request System articles for transferring glass loads of up to 400 kg



Horizontalschnitt
Schüco Fassade FWS 35 PD.SI
Maßstab 1:2
Horizontal section detail of
Schüco Façade FWS 35 PD.SI
Scale 1:2

FWS 35 PD



Verarbeitungsvorteile

- Einheitliches Dichtungssystem für die gesamte Schüco FWS Systemplattform auf Basis der Dichtungshöhen 9 mm, 11 mm und 13 mm innen sowie 5 mm außen
- Vorkonfektioniertes Andruckprofil inklusive Dichtung und Reflexionsfolie: wirtschaftliche Verarbeitung bei geringster Fertigungszeit
- Patentierte Systemartikel für sichere Glasmontage und Befestigung des Andruckprofils
- Neuartige Glasfalzverkleinerungsprofile und Kaltbrüstungsprofile mit einfacher Klipstechnik und optimaler Abdichtung für eine sichere und saubere Verarbeitung
- Umlaufendes Baukörperanschlussystem für eine sichere Belüftung und Entwässerung der Fassade im Anbindungsbereich an den Baukörper, dadurch sehr rationelle bodennahe Montagen

Fabrication benefits

- Uniform gasket system for the entire Schüco FWS system platform based on the gasket heights of 9 mm, 11 mm and 13 mm on the inside as well as 5 mm on the outside
- Prepared pressure plate including gasket and reflective foil ensures economical and fast fabrication
- Patented system articles for reliable installation of the glass and fixing of the pressure plate
- New glazing rebate reduction profiles and ventilated spandrel profiles with simple clip-on technology and a perfect seal for reliable and clean fabrication
- Innovative system for attachment to the building structure all round means reliable ventilation and drainage of the façade in the area of the attachment to the building structure, thereby allowing extremely efficient installation close to the ground



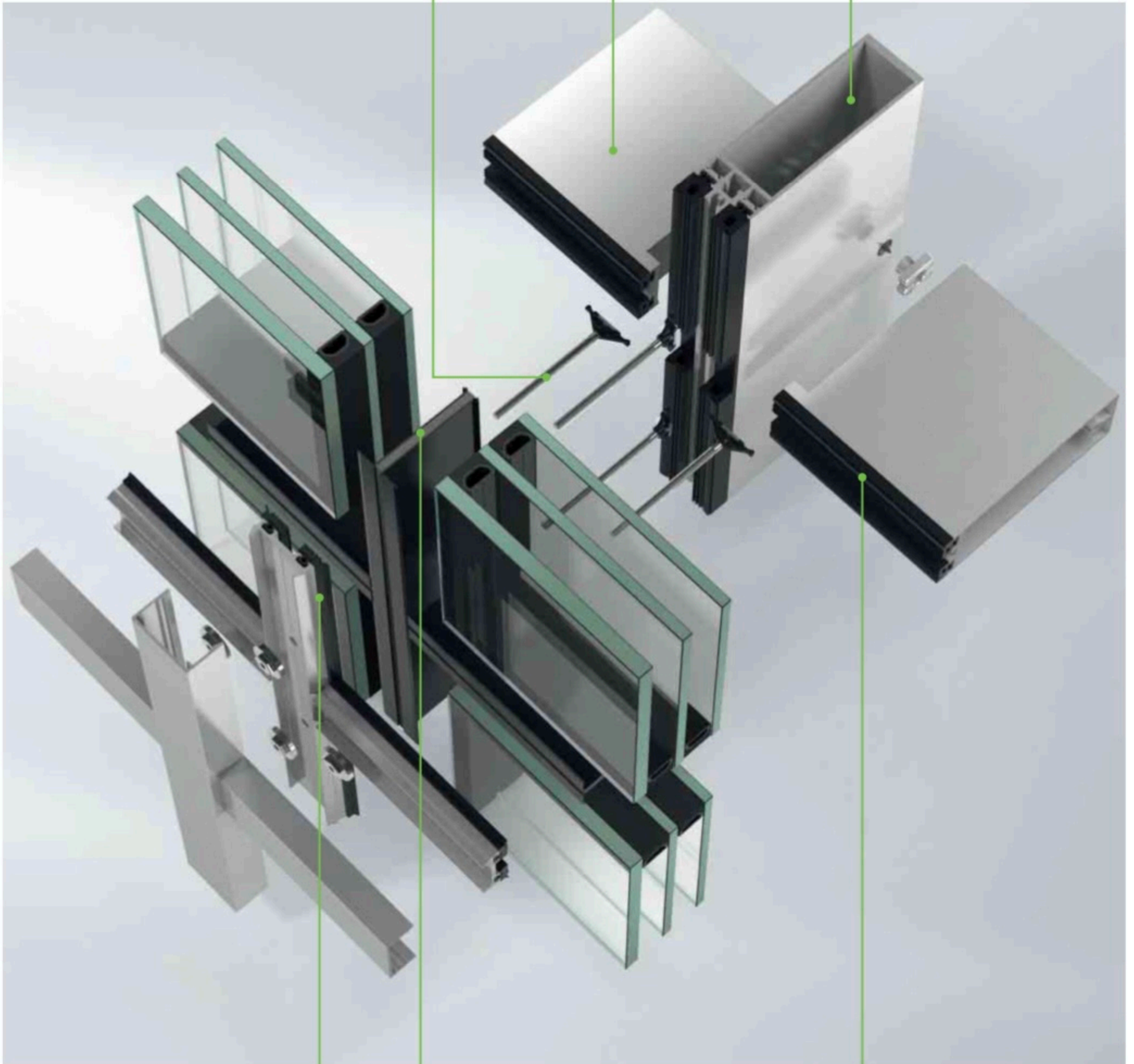
Systemkomponenten

System components

Befestigungssystem
Attachment system

Riegelprofil
Transom profile

Pfostenprofil
Mullion profile



Äußere Dichtung
Outer gasket

SI-Isolator für erhöhte Wärmedämmung
SI isolator for increased thermal insulation

Innere Dichtung
Inner gasket