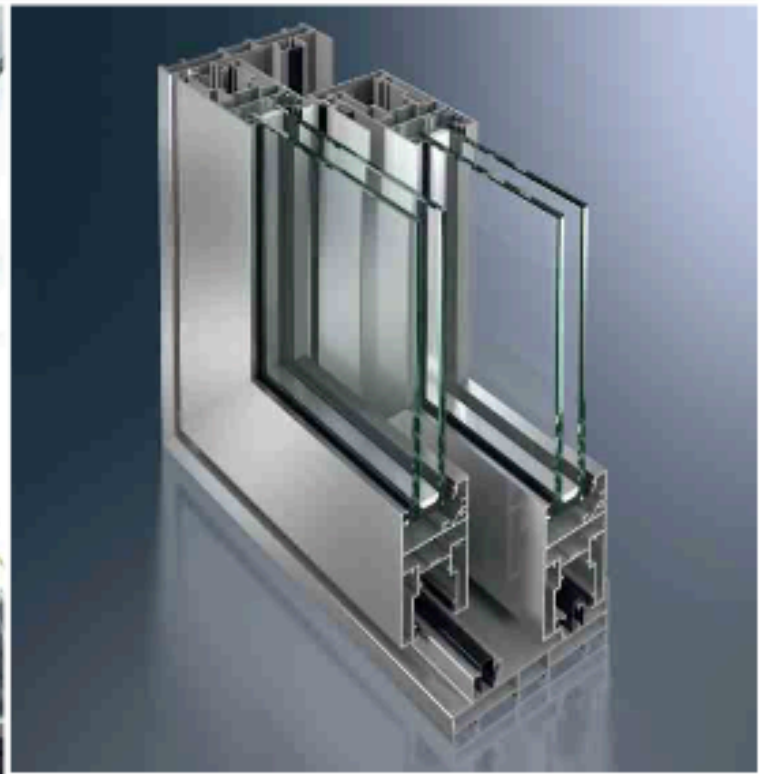


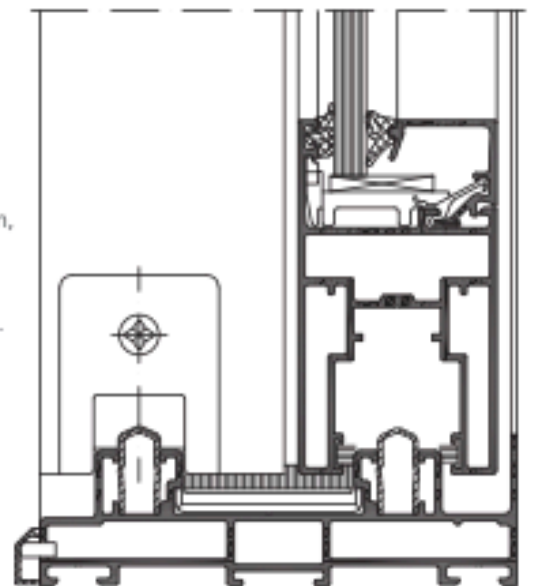
# ASS 50.NI

Ungedämmtes Aluminium Hebe-Schiebesystem  
Non-insulated aluminium lift-and-slide system

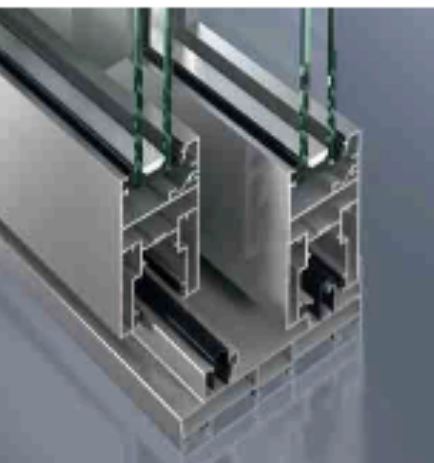


Das ungedämmte Aluminium Hebe-Schiebesystem ASS 50.NI ist die optimale Lösung für Innenbereiche oder Regionen, in denen keine zusätzliche Wärmedämmung gefordert wird. Die Konstruktion sorgt mit geringen Profilsichten von nur 89 mm für große Glasflächen mit maximalem Lichtdurchlass – bei nur minimalem Platzbedarf. Eine Vielzahl an Beschlag- und Griffkombinationen rundet das Systemprogramm ab.

The non-insulated ASS 50.NI aluminium lift-and-slide system is the ideal solution for inside areas or areas where no additional thermal insulation is required. With minimal profile face widths of only 89 mm, the construction provides large glass areas with maximum light penetration, whilst requiring a minimum amount of space. A variety of fittings and handle combinations complete the system range.



Schüco ASS 50.NI, Maßstab 1:2  
Schüco ASS 50.NI, scale 1:2



Schüco ASS 50.NI  
Schüco ASS 50.NI

| ☰ | Produktvorteile  | Product benefits   |
|---|--|--|
|   | <ul style="list-style-type: none"> <li>▪ Glasstärken von 8 bis 32 mm einsetzbar</li> <li>▪ Leiser Lauf der Schiebeelemente</li> <li>▪ Flaches Blendrahmenprofil als umlaufender Rahmen</li> </ul>            | <ul style="list-style-type: none"> <li>▪ Glazing thicknesses of 8 to 32 mm can be used</li> <li>▪ Units slide quietly</li> <li>▪ Flat outer frame profile as continuous frame</li> </ul>       |
| ✂ | Verarbeitungsvorteile  | Fabrication benefits   |
|   | <ul style="list-style-type: none"> <li>▪ Rationelle Montage durch optimierte Glasleisten, Glasauflagen und Verklotzung</li> <li>▪ Blend- und Flügelrahmen werden umlaufend auf Gehrung gearbeitet</li> </ul> | <ul style="list-style-type: none"> <li>▪ Optimum glazing beads, glazing supports and blocking mean efficient assembly</li> <li>▪ Outer and vent frames are mitre cut on all corners</li> </ul> |

| Technische Daten        | Technical data            | Wert                  | Value |
|-------------------------|---------------------------|-----------------------|-------|
| Flügelrahmen-Bautiefe   | Basic depth of vent frame | 50 mm                 |       |
| Flügelmaße (BxH)        | Vent size (WxH)           | max. 3.000 x 3.000 mm |       |
| Flügelgewicht           | Vent weight               | 150 kg                |       |
| Widerstandsklasse       | Security class            | RC2 (WK2)             |       |
| Anzahl der Laufschielen | Number of tracks          | 2                     |       |